



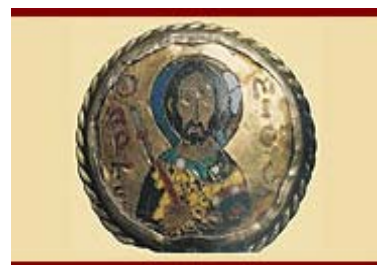
Bologna: 28 Marzo 2008

Carissimi,

Il programma delle gite 2008 prevede un'altra interessante visita :

l'Abbazia di Nonantola
per
sabato 19 aprile 2008.

Questo luogo rappresenta una delle tante cose belle, a noi molto vicine, che ci può riservare una regione come la nostra e che pensiamo di conoscere benissimo.



Il centro di Nonantola conserva numerose tracce del passato medievale, tra le quali le due torri dette "dei modenesi" e "dei bolognesi" e la Pieve di S. Michele Arcangelo, risalente al IX secolo. Ma la principale gloria di Nonantola è senza dubbio l'Abbazia di San Silvestro, monumento romanico costruita a partire dall'VIII secolo a fianco di un monastero benedettino.

Le decorazioni del portico rivelano l'influenza esercitata dall'esempio del Duomo di Modena. Particolarmente suggestiva è la cripta, sostenuta da 86 sottili colonne adornate con capitelli di stili diversi. All'interno dell'Abbazia è conservato un Archivio contenente documenti molto preziosi di epoca altomedievale. Presso l'antico refettorio sono visibili alcuni affreschi del XI-XII secolo e non va dimenticato il Tesoro, nel quale sono presenti pezzi di inestimabile valore.

Come si può notare non mancano certo le motivazioni per una visita da parte di un gruppo che ha sempre dimostrato di apprezzare monumenti, mostre, opere artistiche in genere.

La zona in cui ci troviamo ben si presta a momenti conviviali, che raramente abbiamo disdegnato e per i quali un agriturismo poco distante ci potrà accogliere assieme ad un ospite di eccezione, il fratello del nostro presidente, che, con una dotta disquisizione sull'Orlando Furioso dell'Ariosto, ci permetterà di concludere la giornata in un modo quanto mai piacevole.

La visita all'Abbazia è prevista per le **16,00 di sabato 19 Aprile**, assieme ad una esperta guida. Considerata la vicinanza, pensiamo di raggiungere Nonantola con i nostri mezzi, naturalmente ottimizzando la composizione degli equipaggi.

Attendiamo la vostra adesione **ENTRO VENERDI' 11 APRILE** con e-mail a :
magnanelli.paolo@tin.it, o g.prando@gmail.com, o gerardo.gavelli@twinergy.it

Provvederemo di seguito a trasmettere a chi ha dato l'adesione il dettaglio delle necessarie informazioni logistiche e, in attesa di un gradito riscontro, vi salutiamo cordialmente.

p. CONSIGLIO DIRETTIVO
Il Presidente
Massimo Ragni